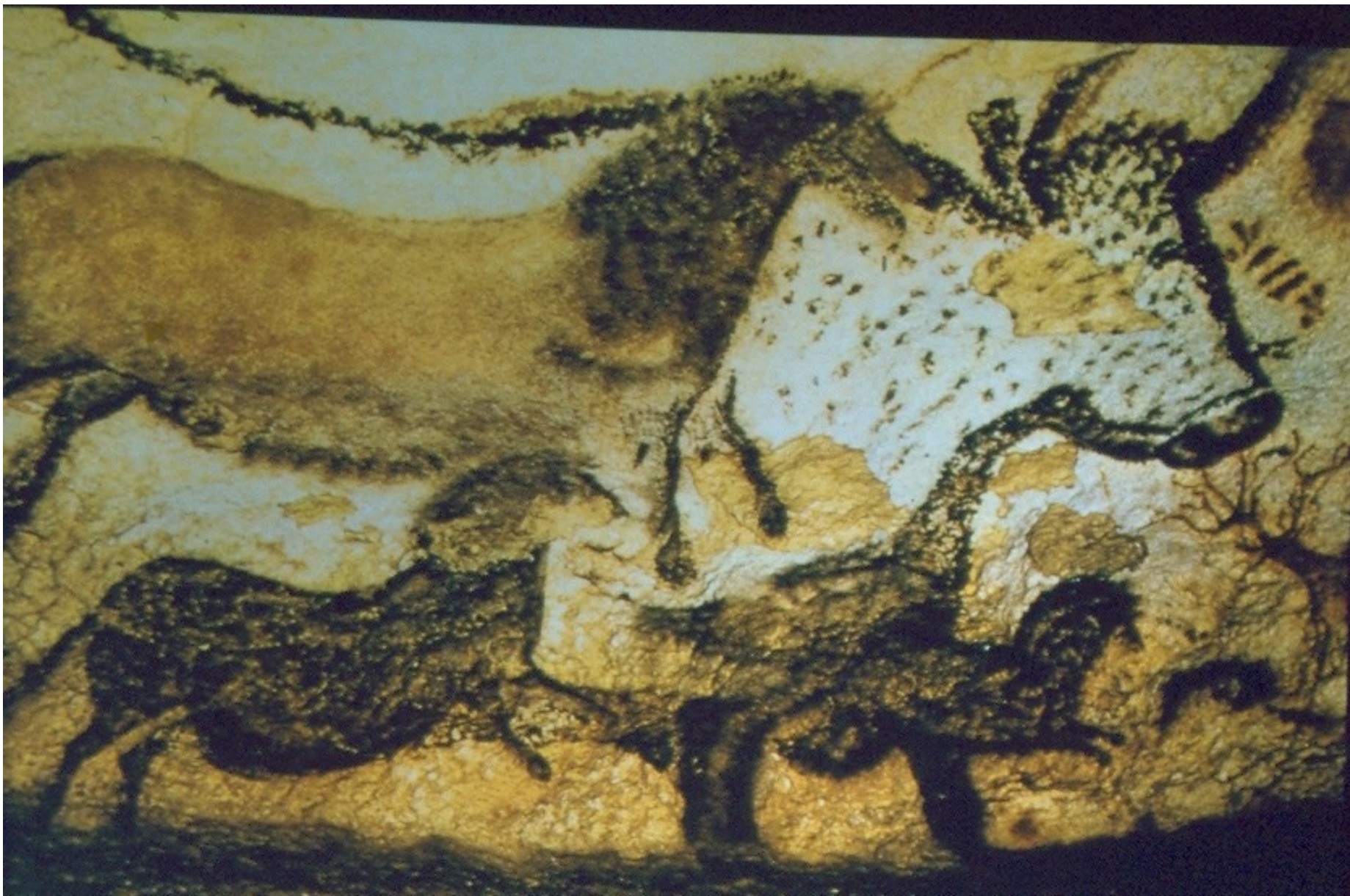


# Historia sztuki w pigułce

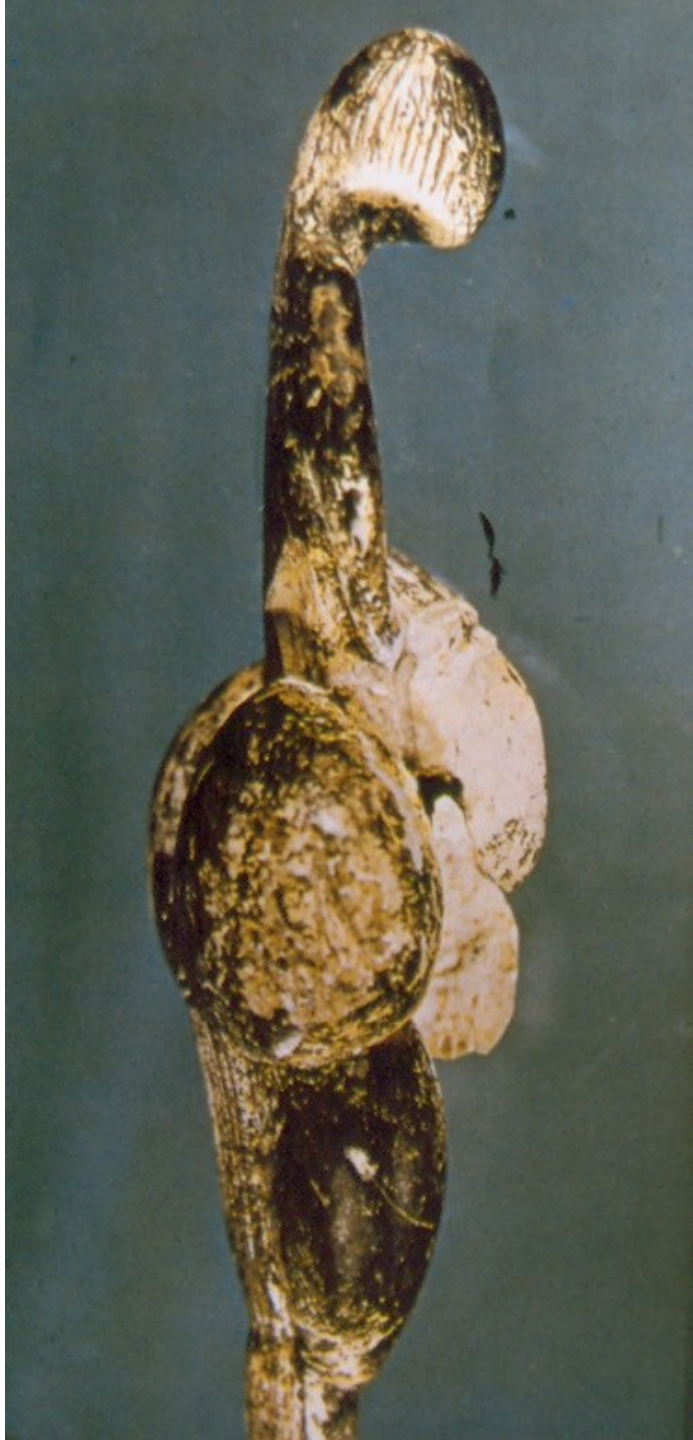
# Prehistoria



Lascaux, Byk, 15 tys. pne



Lascaux, Koń, byk i ren



- Wenus z Lespugue,  
kieł mamuta,  
14,7 cm

Starożytność











Nike z Samotraki,  
rzeźbiarz z Rodos,  
2,75 m, ok. 180 p n e



Ranna Niobidka, 143 cm,  
V w. pne



Statua Barberini, 165 cm, 40-30 pne

# Średniowiecze

## Romanizm





Tournus,  
kościół św. Philiberta, X-XII w.







Tahull, San Clemente, 1123



Tahull, S. Maria, przed 1123

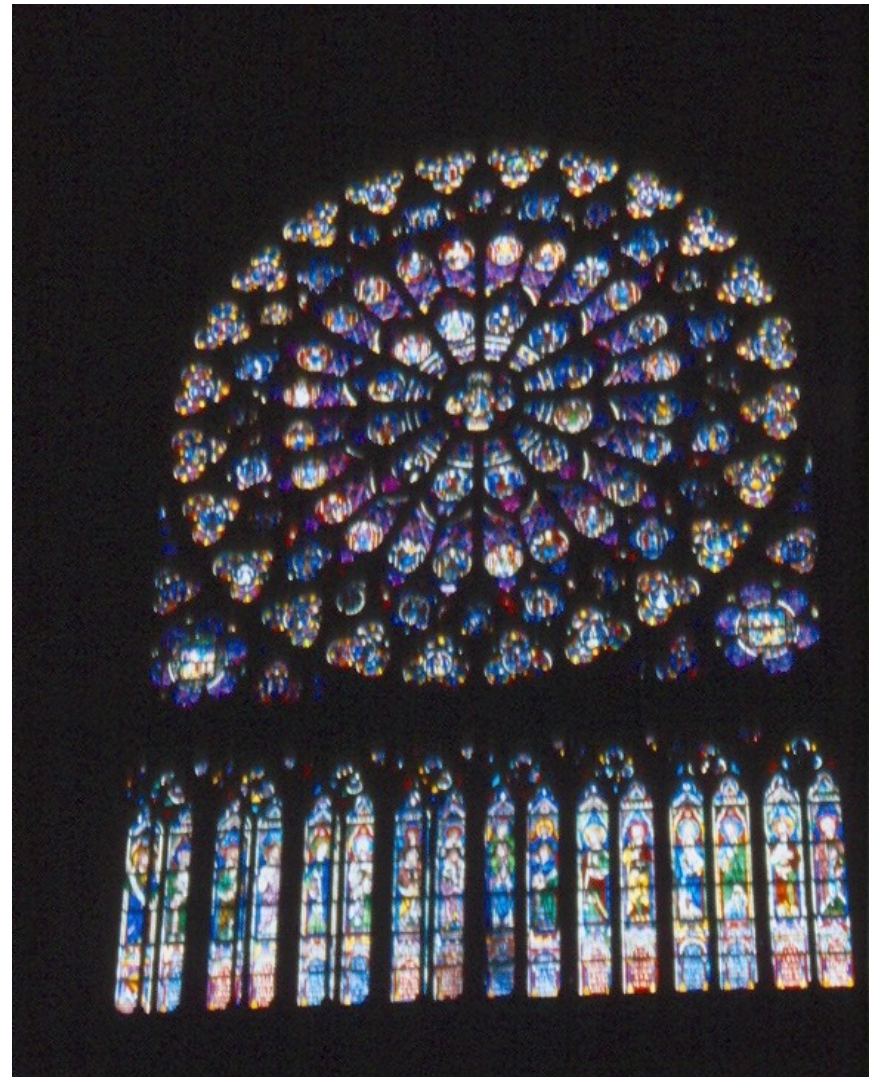


Ewa, Tatedra w Autun, Gislebertus, 1125-35?

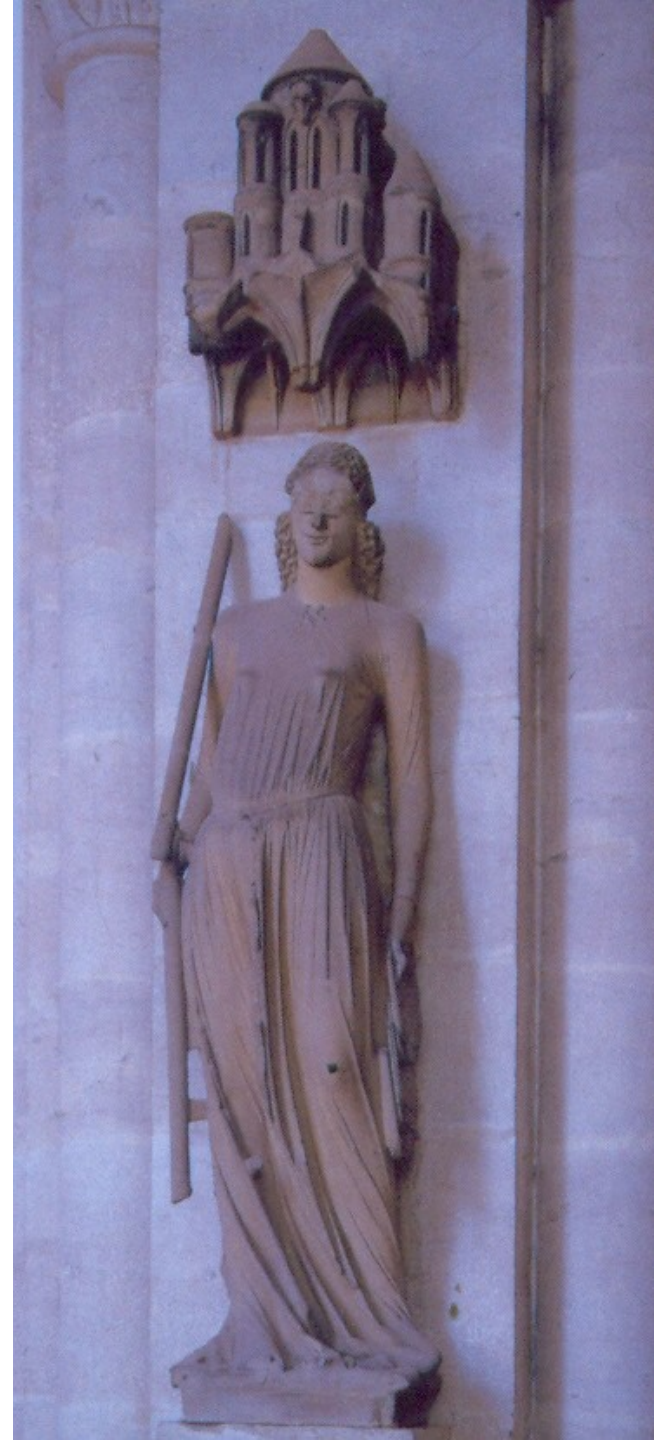
# Średniowiecze

## Gotyk





Synagoga, Bamberg katedra, 1225-1237

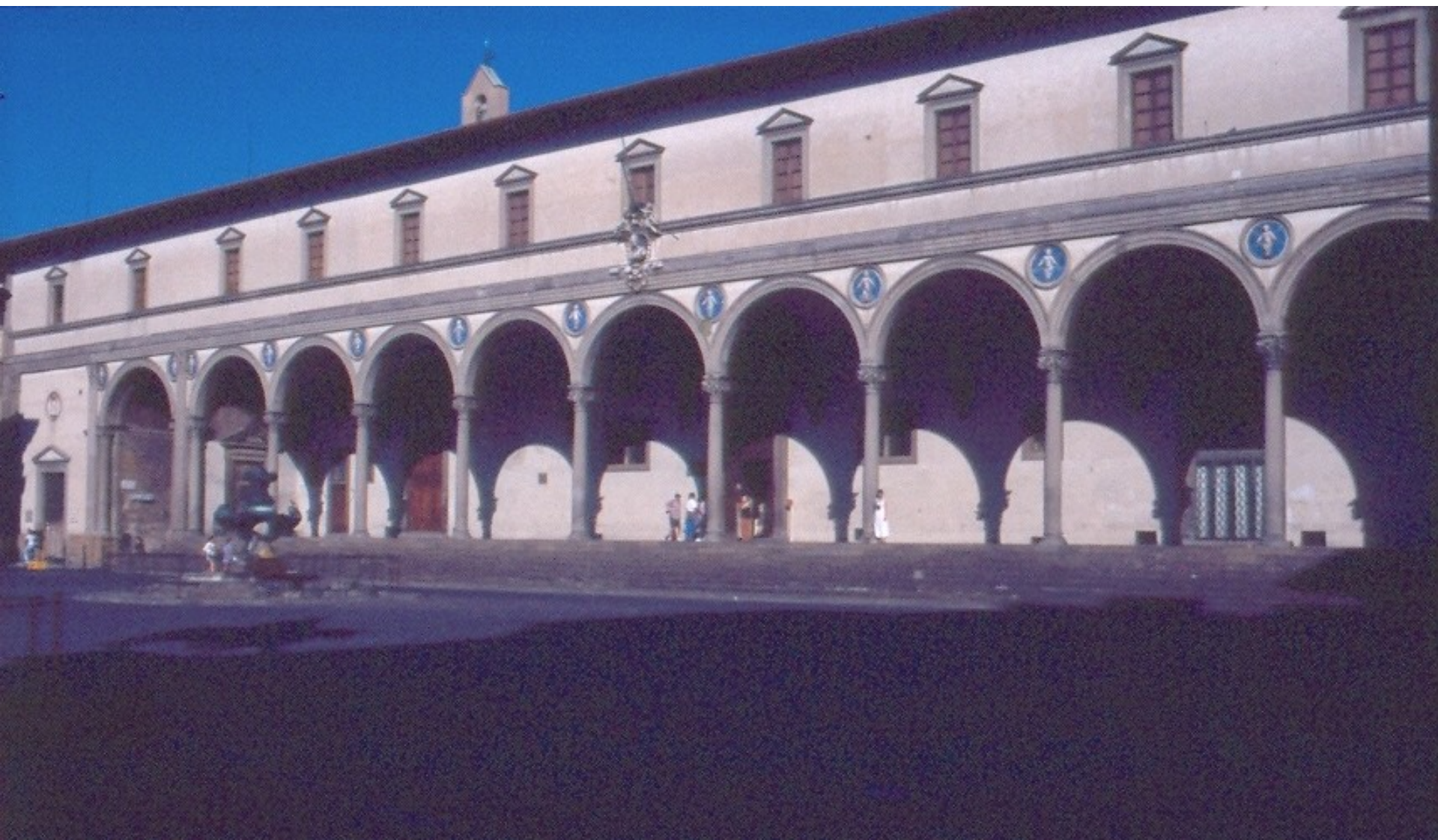


Św. Anna Samotrzeć,  
z Klasztoru w Strzegomiu,  
ok. 1400, 119x88

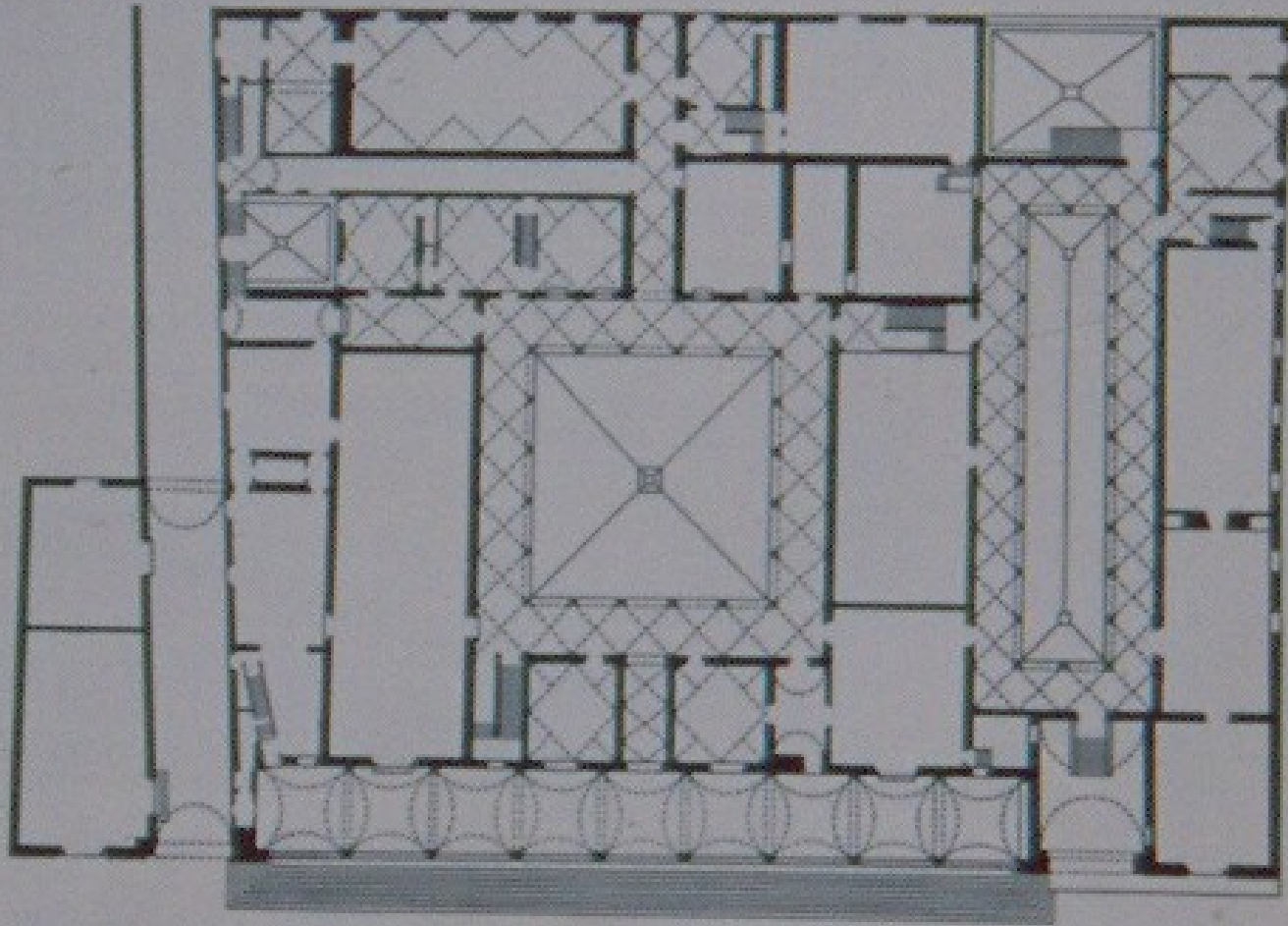




# Renesans



Filippo Brunelleschi, **Ospedale degli Innocenti**, otwarty w 1445 r.



*[Plan Ospedale degli Innocenti we Florencji.]*



1. W jakim mieście  
Donatello  
pozostawił najwięcej  
dzieł?
- A. w Wenecji
  - B. we Florencji
  - C. w Rzymie

Masaccio, S. M. Novella,  
Św. Trójca (ok. 1425)





3. Obraz *Śpiąca Wenus* namalował (1508-1510)

- A. Tycjan
- B. Giorgione
- C. Rafael
- D. Veronese



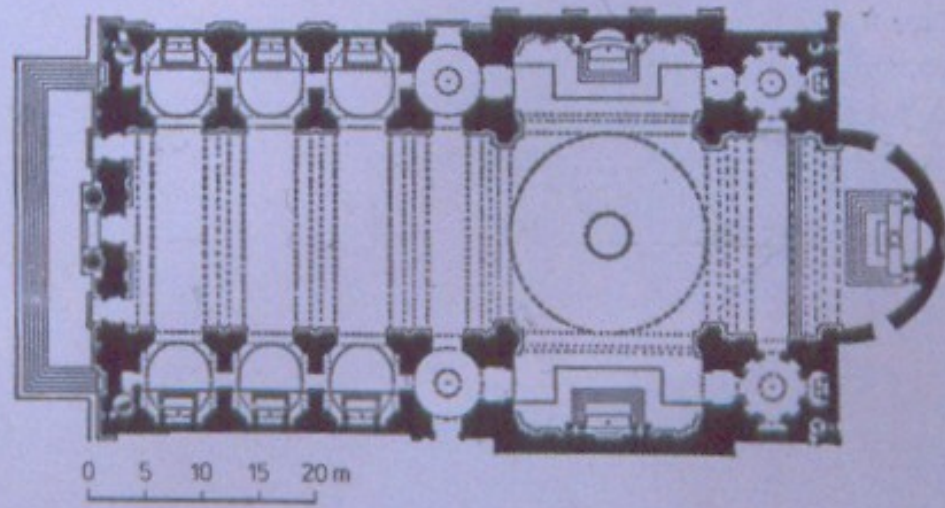
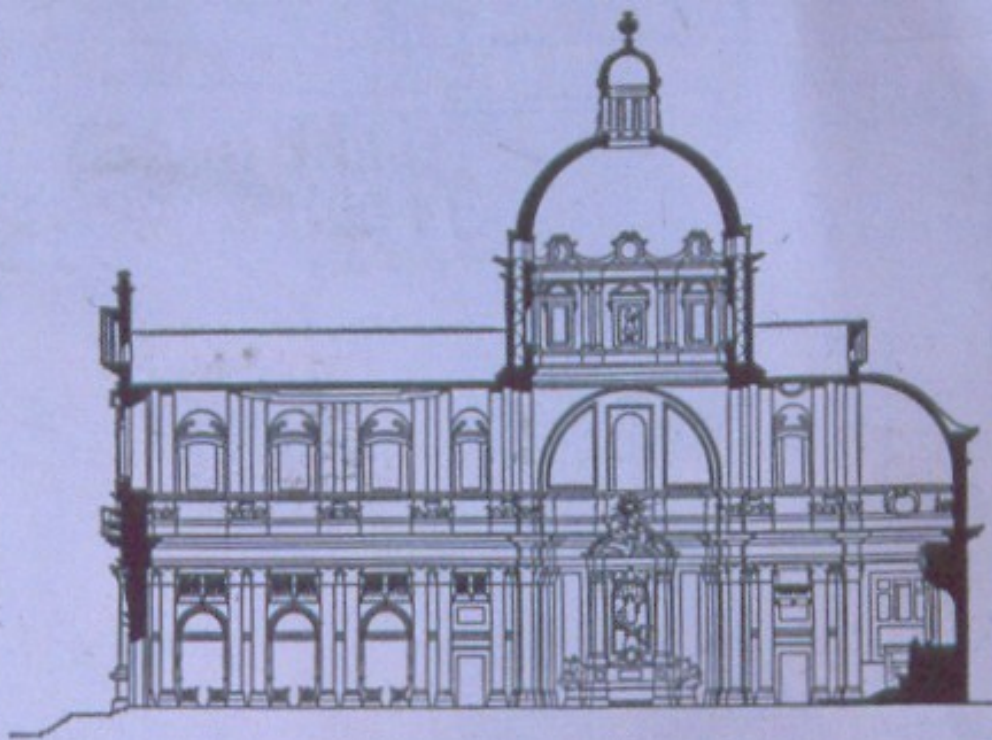
Pierro della Francesca,  
fragm. dyptyku  
portretowego Federico  
de Montefeltro i jego  
żony, 47x33 deska,  
1474

Barok





**Kościół Il Gesu** w Rzymie  
przekrój podłużny i plan kościoła  
wg proj. Giacoma Vignoli 1568  
- fasada 1573-84  
proj. Giacomo della Porta





Lorenzo Bernini,  
Porwanie Prozerpiny, 1621-22



Vermeer,  
**Kobieta z dzbanem,**  
ok. 1664-65





Meyndert Hobbema, Aleja



8. To martwa natura:

- A. Holenderska
- B. Hiszpańska
- C. Włoska

Willem Claesz Heda  
M. n., 1629, Haarlem

**XIX wiek**





Neuschwastein, 1867-81, Eduard Riedl, Christian Jank, Georg Dollmann



Antonio Canova,  
Amor i Psyche, koniec XVIII



Edward Degas, Tancerka, 1881



Auguste Rodin,  
Człowiek idący,  
brąz 85x28x58, 1877



Seurat, Plaża w Asnieres, 1883-4