

***ŚLADAMI WOKULSKIEGO***

***CZYLI W KALEJDOSKOPIE***

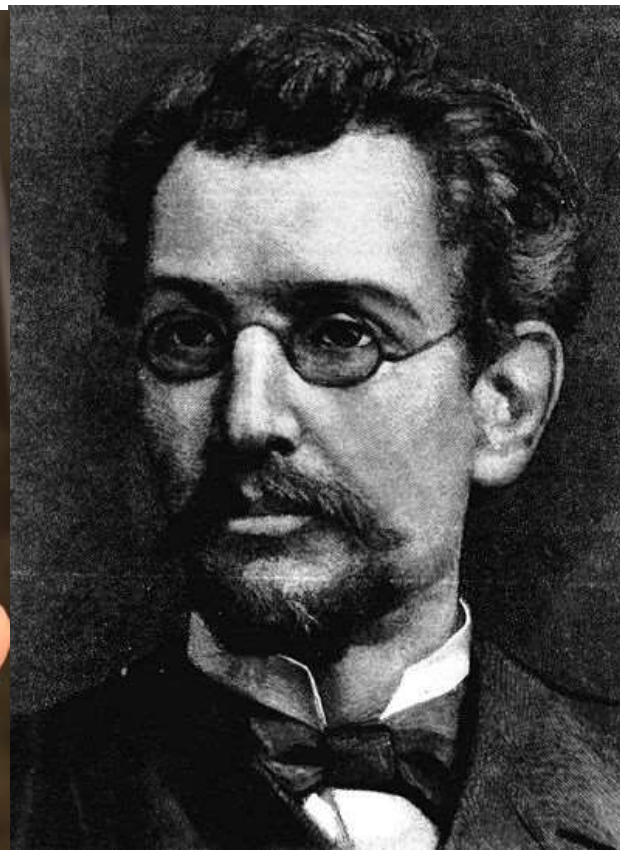
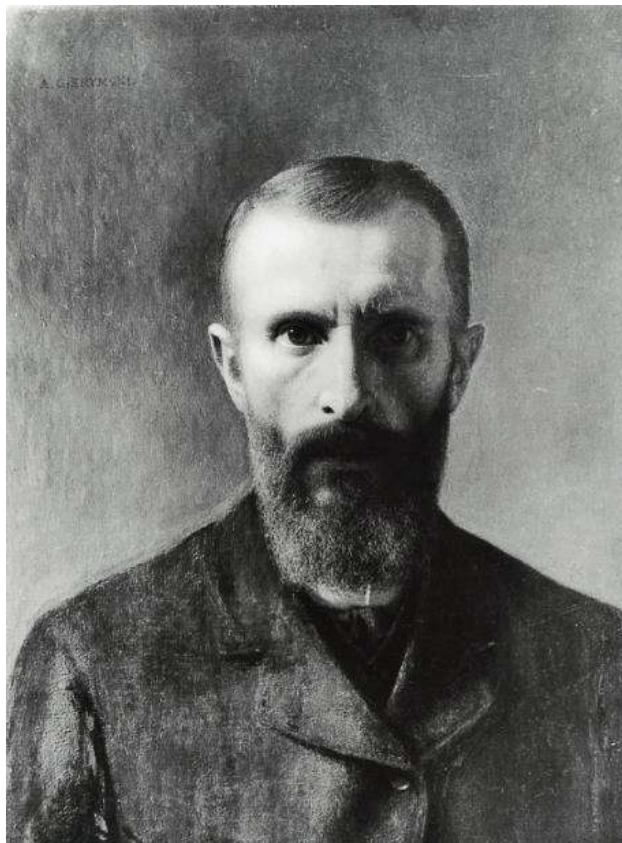
***CZASOPRZESTRZENI***

**KULTUROWY ZEGAR WARSZAWY**  
**czyli historia zaklęta**  
**w mury miasta**

**DAWNIEJ I DZIŚ**  
**CZYLI GŁOS DAWNEJ WARSZAWY**  
**ZAWSZE MŁODY**



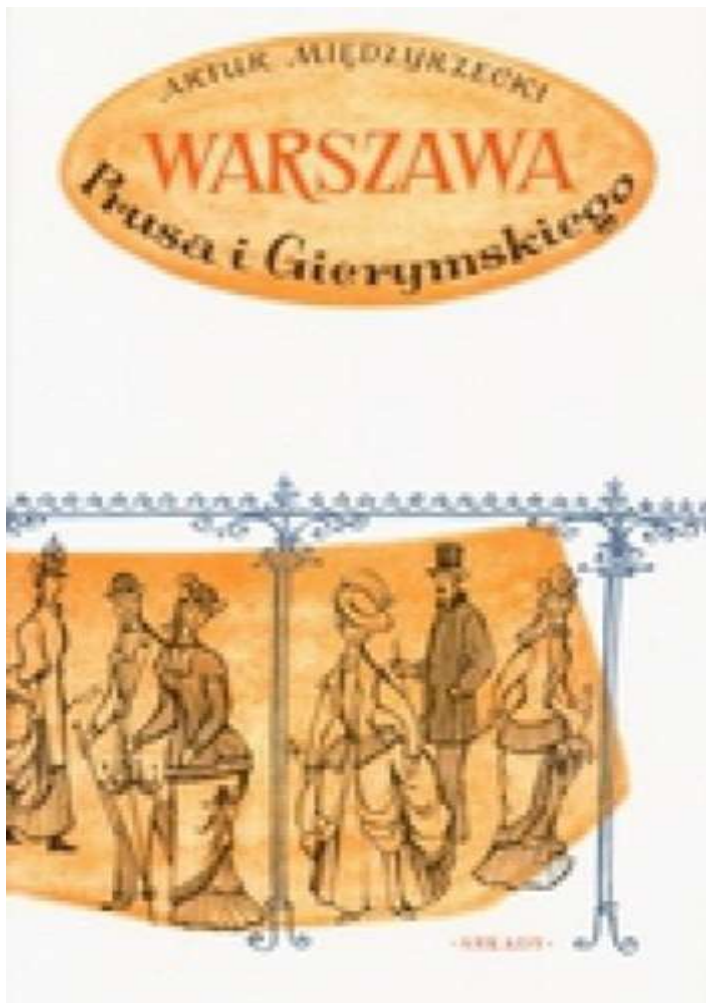
# Zapraszamy na spacer literacki „Spacerkiem po Warszawie z Prusem i Gierymskim”



**Polecamy jednocześnie książkę, z którą spacerujemy „Warszawa Prusa i Gierymskiego”**

**Artur Międzyrzecki – Wydawnictwo-  
Arkady powieść historyczna**

Portret Warszawy drugiej połowy XIX stulecia, nakreślony przez znanego prozaika i eseistę, Artura Międzyrzeckiego. Autor zaprasza na spacer ulicami dawnej Warszawy, pokazuje jej codzienność i osobliwości, przede wszystkim życie kulturalne stolicy. Wśród ilustracji znajdziemy sztychy z ówczesnej prasy i reprodukcje obrazów i rysunków Gierymskiego, Pankiewicza, Podkowińskiego, Witkiewicza i wielu innych artystów.

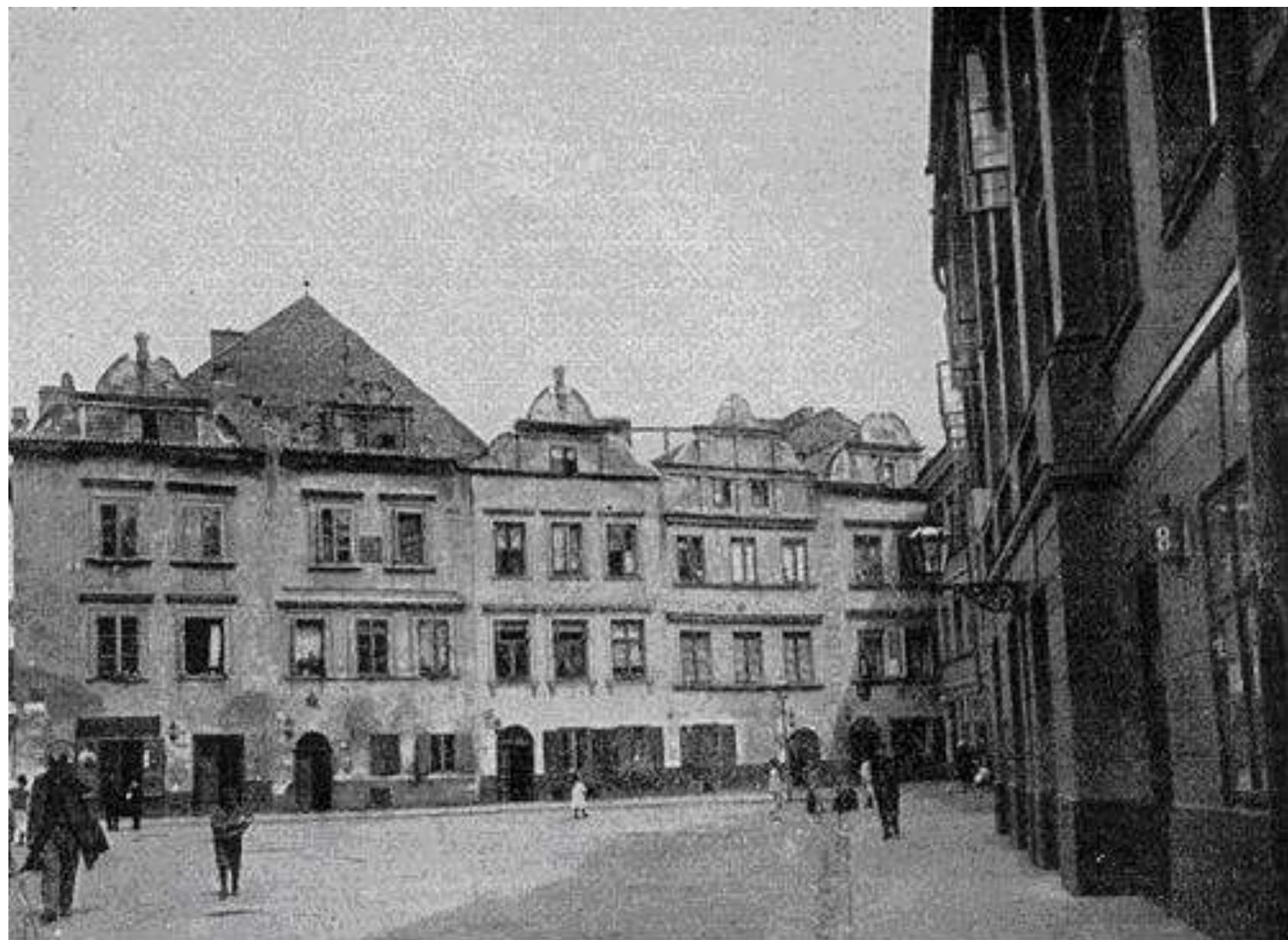




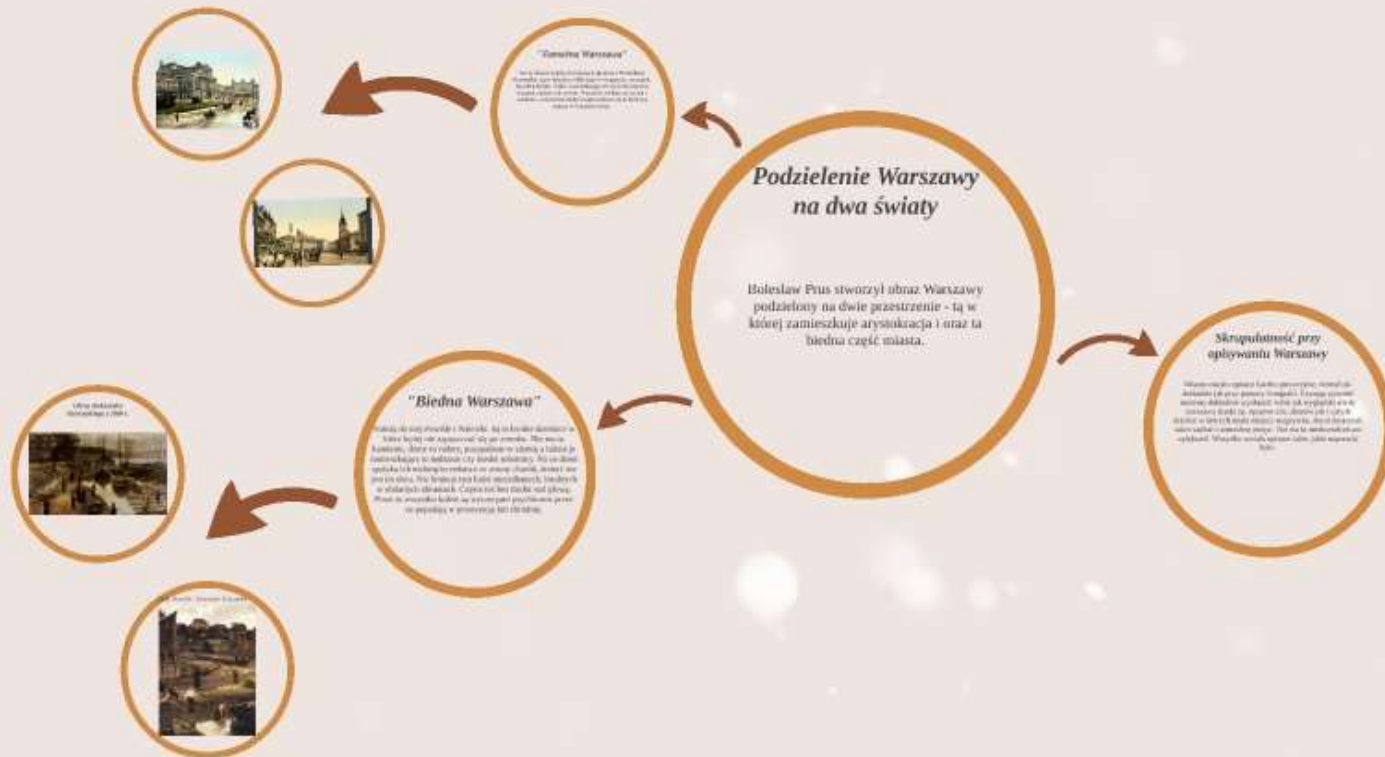
85. Jan Kuryśki — W Akropolis



86. Władysław Podkowiński — Marza



# Obraz Warszawy przedstawiony w "Lalce" Bolesława Prusa







# PAŁAC PACA

# *KOŚCIÓŁ KAPUCYNÓW*



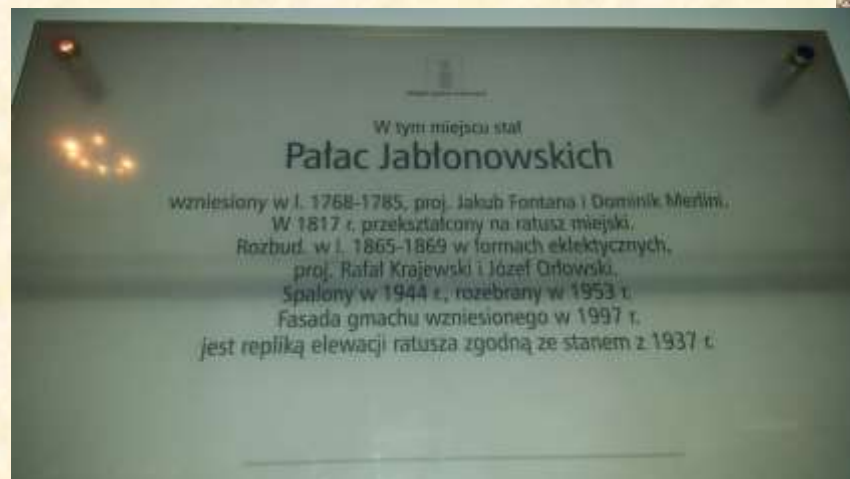
# PODWALE



# TEATR WIELKI



# PAŁAC JABŁONOWSKICH



## W tym miejscu stał Pałac Jabłonowski

wzniesiony w l. 1768-1785, proj. Jakub Fontana i Dominik Merlini.  
W 1817 r. przekształcony na ratusz miejski.  
Rozbud. w l. 1865-1869 w formach eklektycznych,  
proj. Rafał Krajewski i Józef Orlovski.  
Spalony w 1944 r., rozebrany w 1953 r.  
Fasada gmachu wzniesiono w 1997 r.  
jest repliką elewacji ratusza zgodną ze stanem z 1937 r.

# HOTEL EUROPEJSKI



# KRAKOWSKIE PRZEDMIEŚCIE



# KRAKOWSKIE PRZEDMIEŚCIE C.D





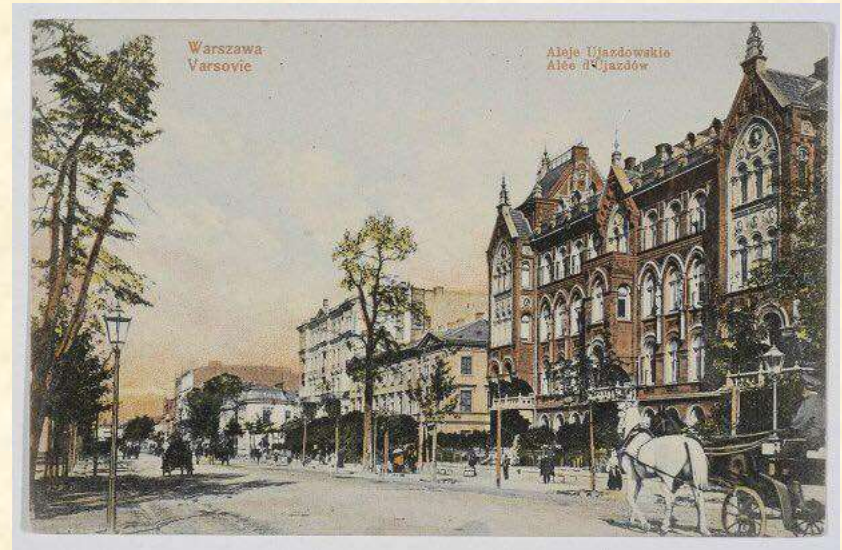
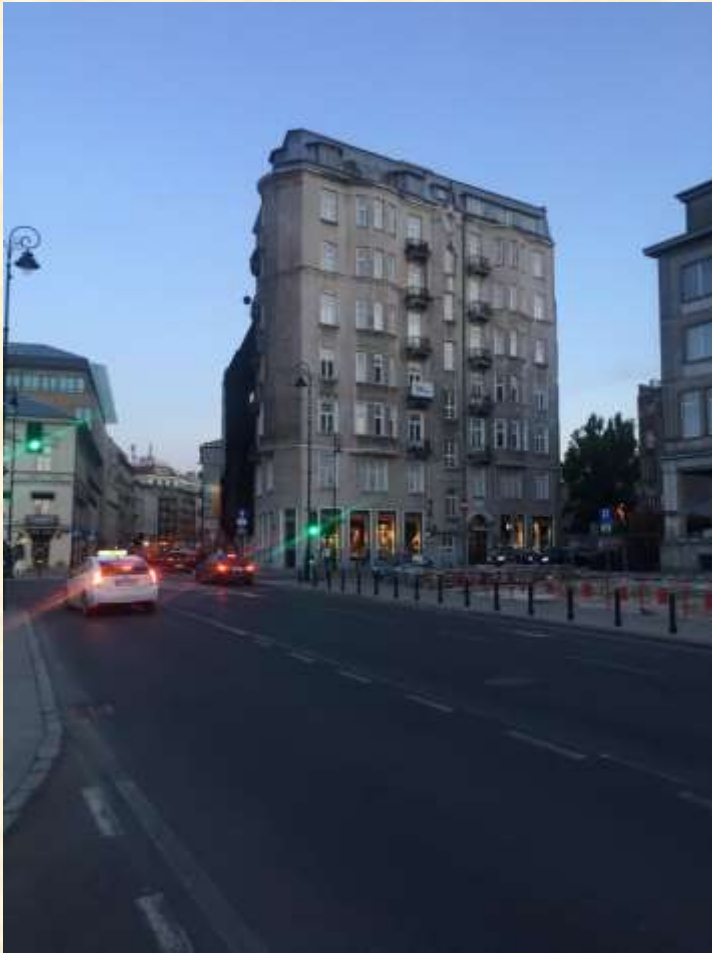
# TAMKA



# SOLEC



# ALEJE UJAZDOWKSIE



# ALEJE JEROZOLIMSKIE





Warszawa

Pomnik Mickiewicza

# Do zobaczenia na kolejnych spacerach z autorami i bohaterami literackimi!

